

AKTENVERMERK

212-HfBK Finkenau
212-220617-Fotos zum LV Bodenbelagsarbeiten

BAUVORHABEN 212 – HfBK Finkenau 42
BETREFF Fotos zum LV Bodenbelagsarbeiten

Pos. 1.3 Estrich schleifen
Pos. 1.4 Haftgrund, Nivellierspachtelung, Schleifen, Estrich



Pos. 2.1 Bodenbelag aus Linoleum DIN EN ISO 24011, d= 2,5 mm, liefern, verlegen
Ateliers, studentische Arbeitsräume

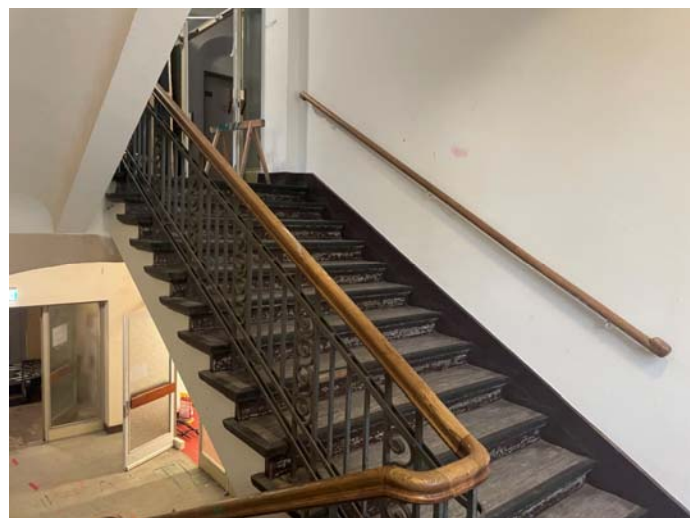


Pos. 2.2 Bodenbelag aus Verbundlinoleum, DIN EN 686, 2,5 + 1,5 mm, 19 dB, Flure





Pos. 1.7 Untergrund, Stufe, Breite ca. 150 cm, Tiefe ca. 30 cm vorbereiten
Pos. 2.3 Linoleum, wie Pos. 2.1, auf Treppenstufen, Breite ca. 1,50 m
Pos. 2.7 Treppenkantenprofil Aluminium

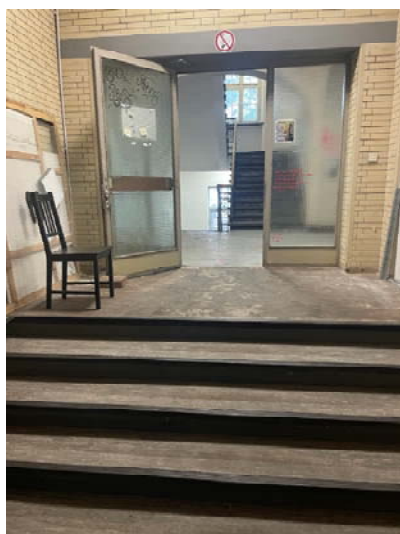




2.4 Linoleum auf Treppenstufen, Breite ca. 0,90 m



2.5 Linoleum auf Treppenstufen, Breite ca. 3,50 m



Pos. 3.1 Textilbelag, Nadelfilz, vollsynthetisch, Tonstudio R03/R04/R05



3.2 Nadelfilz wie Vorposition, Kino, auf Tribüne und Szenenfläche



Pos. 4.1 Parkett, Altbeschichtung entfernen, Neuaufbau durch ölen





Aufgestellt: Hamburg, den 17.06.2022