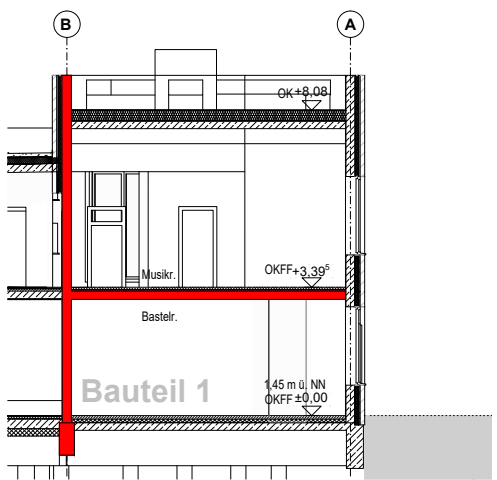
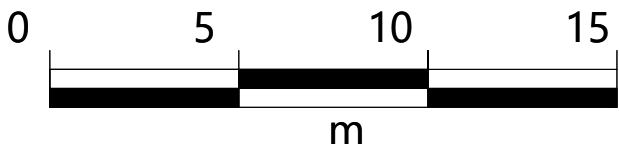


Schnitt A

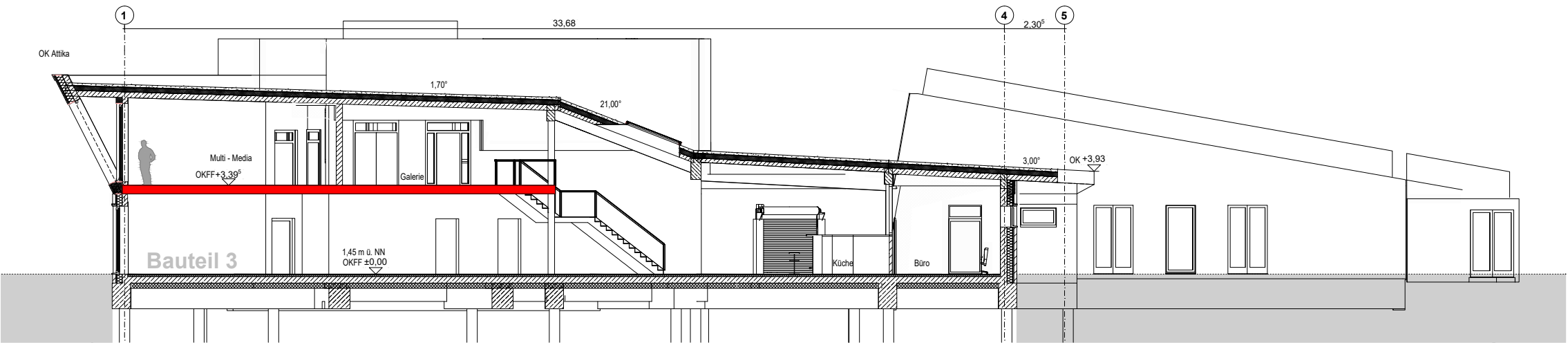


Schnitt C

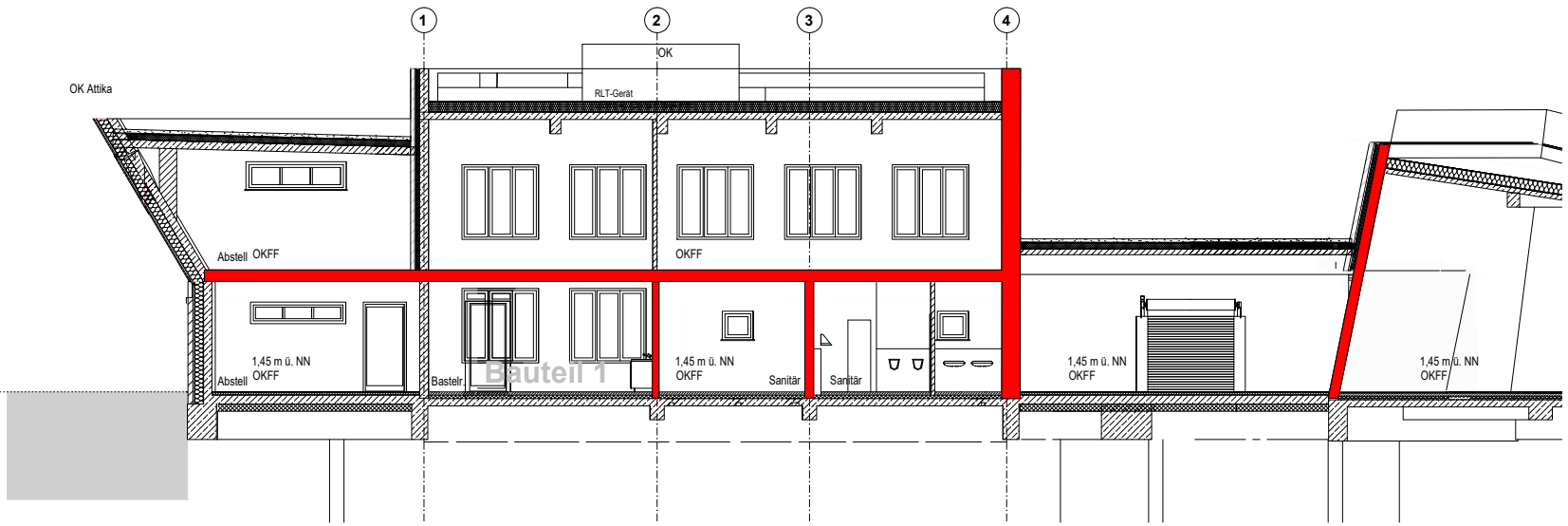


LEGENDE

█ feuerbeständiges Bauteil EI 90



Schnitt B



Schnitt D

Neubau- und Sanierung JUZENA
Schnitte
Visualisierung zum objektbezogenen Brandschutznachweis
vom 25.07.2025, Index A vom 22.10.2025

Auftraggeber:

Bezirksamt Bergedorf
Wentorfer Straße 38
21029 Hamburg

Objekt:

Sophie-Schoop-Weg 84
21035 Hamburg

Fachplaner Brandschutz:

Ingenieur- und Sachverständigenbüro
für Brandschutz und Arbeitssicherheit
Dipl.-Ing. Uli Lesem
Am Dalmannkai 4
20457 Hamburg

Tel.: 040 46093237
Fax: 040 46093899
uli.lesem@brandschutz-lesem.de